

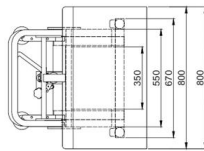
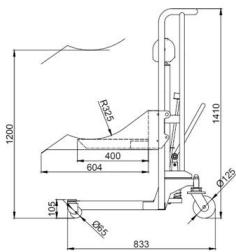
堆高车设备

一站式的搬运设备解决方案与服务

Stackers

卷膜搬运车

- ◆ 专为提升、搬运圆柱形物料设计；
- ◆ 高强度C型钢双门架结构，安全、稳固；
- ◆ 高载重油缸，提升稳定，轻便；
- ◆ 高品质泵站，可靠、耐用；
- ◆ 可根据客户要求定制；
- ◆ 多种胶辊变化和附件选配，适用于印刷、软包、医药、电子、化工等行业。



型号		PFR3050L	PFR4025	PFR4050
出口代号		61574	61584	61586
额定载重量	kg	300	400	400
载荷中心	mm	350	350	350
最低高度	mm	83	108	108
起升高度	mm	850	850	850
卷筒最大直径	mm	400	400	400
卷筒最大长度	m	5	2.5	5
托架尺寸 (长X宽)	mm	1116x855	800x800	1200x800
整车尺寸 (长X宽X高)	mm	918x1116x1200	808x800x1196	808x800x1196
前轮规格 (PU轮)	mm	Φ75	Φ75	Φ75
后轮规格 (PU轮)	mm	Φ125X40	Φ125X40	Φ125X40
托盘最低高度		88	100	100
净重	kg	90	80	85
附件		上框悬架加绳缆	上框悬架加绳缆	上框悬架加绳缆